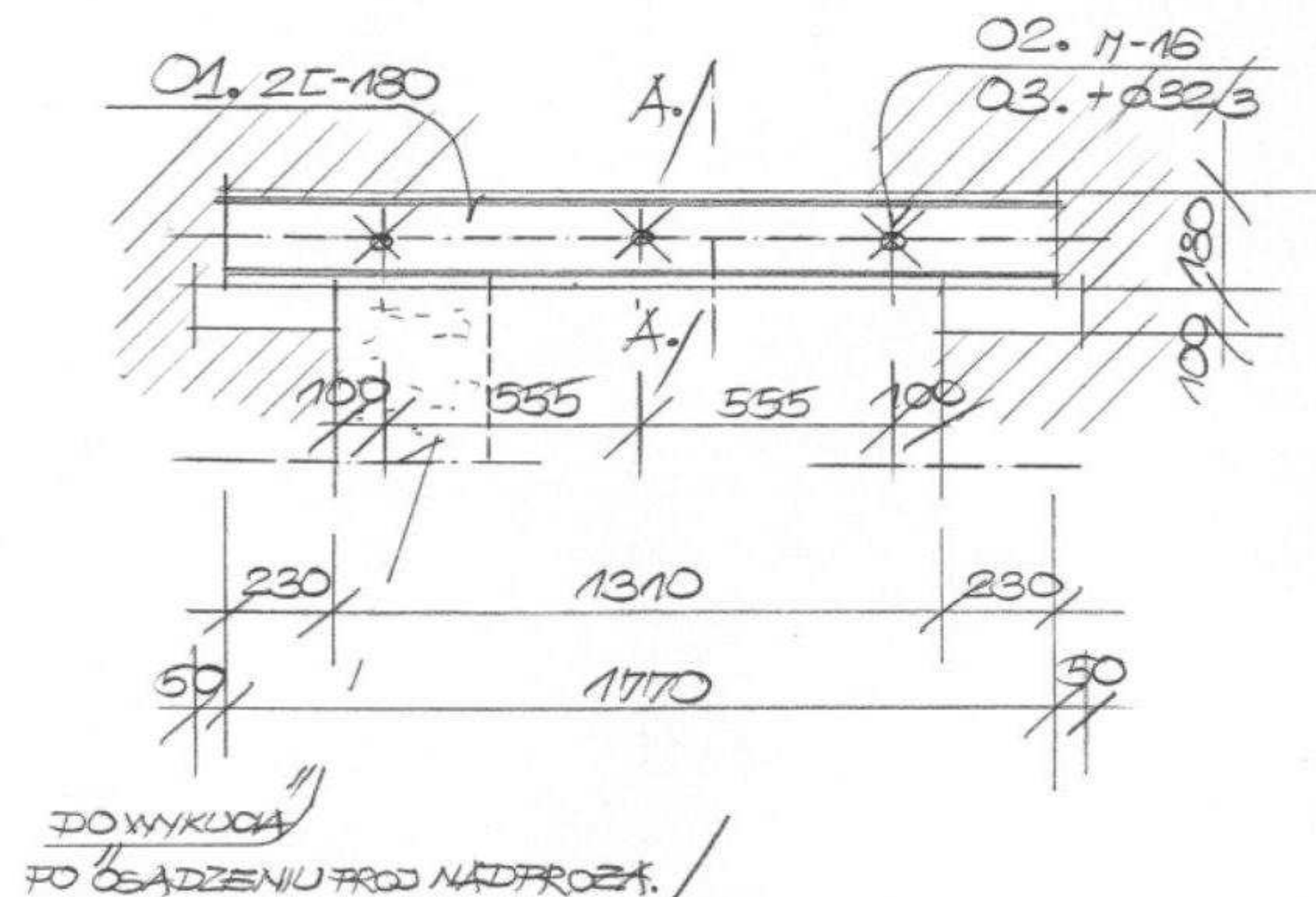
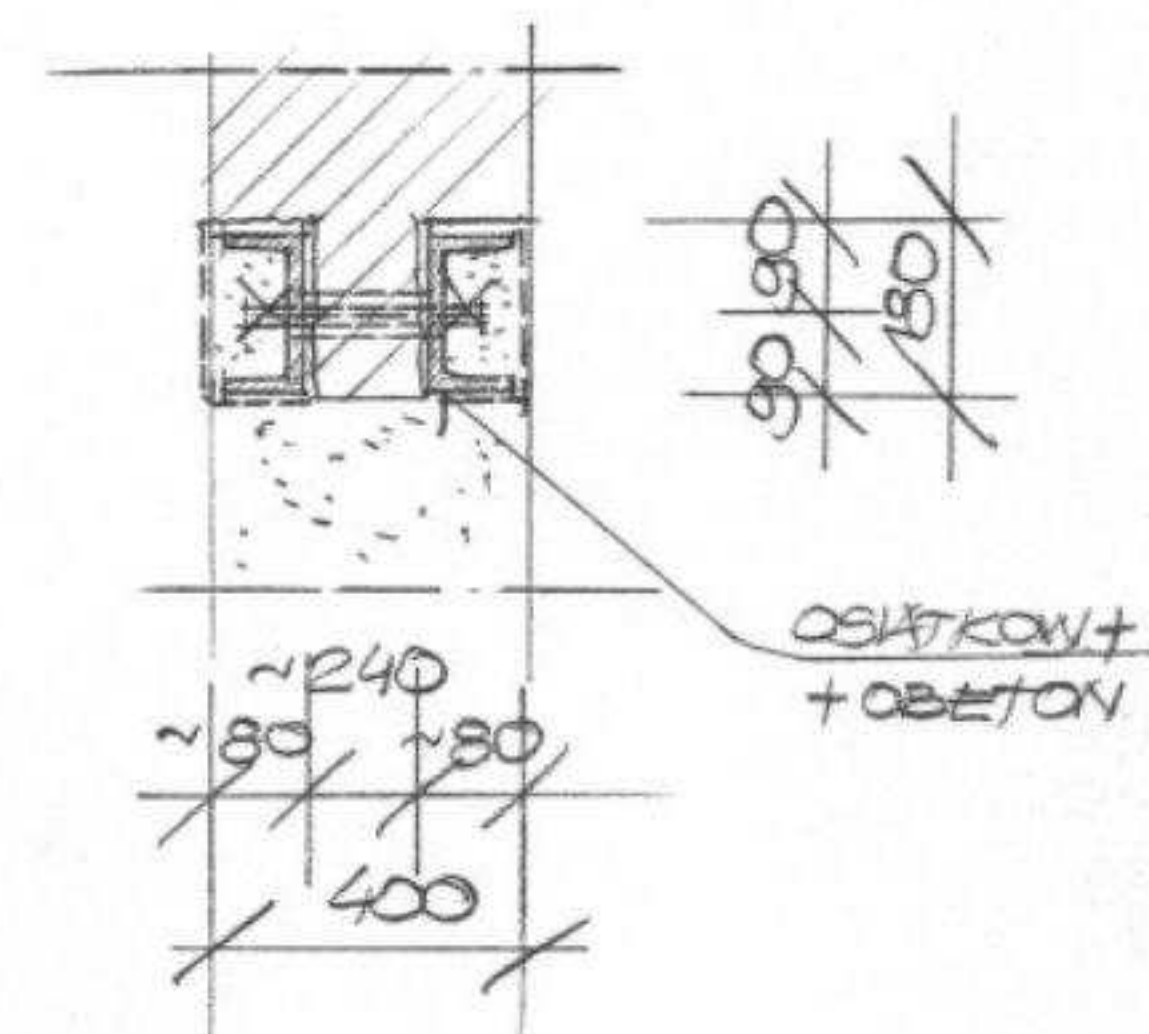


NADPROŻE = N-2.



A.-A. / N-2.



UWAGI = ZALECENIA,

- 1.) ISTN. NADPROŻE NALEŻY WYRÓC Z OTWORU,  
ZDEMONTOWAĆ, PRZY PODSTĘPLOWANIU,
- 2.) OSADZIĆ PROJEKT. NADPROŻE W ISTN. OTWORZE,

BETON - B-20,0  
STAŁ PROFIL - ST3SX,

PROJEKT: "ARSA" BOMERSKI & PIĄTKOWSKI ARCHITEKTONICZNE STUDIO AUTORSKIE <small>Projekt jest chroniony prawami autorskimi. Wszelkie powołania bez zgody ARSA jest zabronione.</small>		
PROJEKTOWAŁ:	NR UPŁ. / SPECJALNOŚĆ	PODPIS
inż. J. ZAGRODZKI	GT-III-630/706/77	
SPRAWDZIŁ:		
mgr inż. J. DOBKOWSKI	BK.IIF.7342/1342/98	
OPRACOWAŁ:		
OPRACOWANIE: PROJEKT WYKONAWCZY		
OBIEKT, ADRES: PRZEBUDOWA POMIESZCZEŃ PARTERU BUDYNKU PRZY ULICY 10 LUTEGO 24 NA POTRZEBY URZĘDU MIASTA GDYNI GDYŃIA, UL. 10 LUTEGO 24, DZ. NR 1007/582		
NAZWA RYSUNKU:	SKALA	BRANŻA
NADPROŻE N-2	1:20	K
	DATA	NR RYS. / NR STR.
	03.2010	04